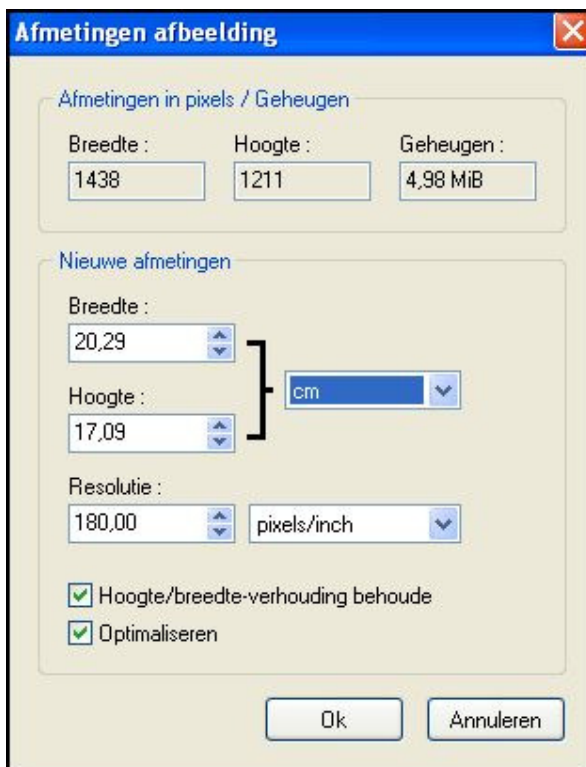


TIP: Bijsnijden met gewenste verhoudingen

1.1. Optie 1: met PhotoFiltre7:

De hele afbeelding tot een bepaalde verhouding bijsnijden, bijv. om in een standaard formaat te laten afdrucken of op een website te publiceren.

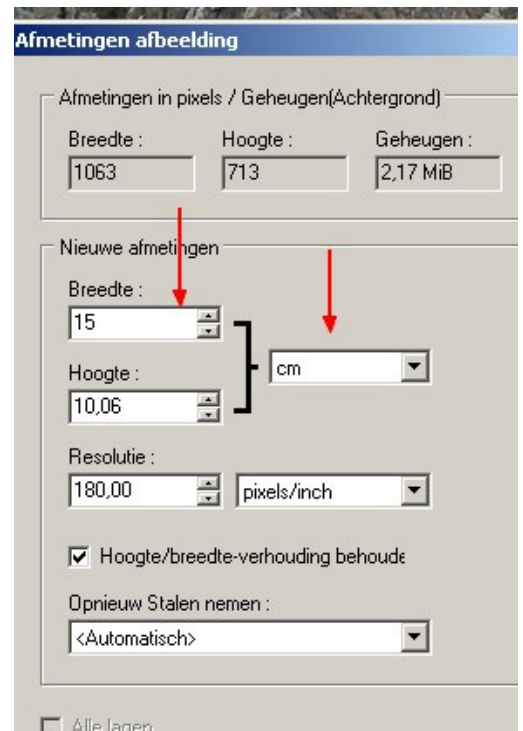
1. Open de originele afbeelding. We gaan deze foto (laten) afdrucken in formaat 15 bij 10 cm (dus 3:2);
2. De maten in de statusbalk 1438 bij 1211 voldoen niet aan die verhouding;
3. Dat is te zien in het venster wanneer **cm** is aangeklikt in het tweede kader:



4. De **juiste verhouding** kan worden verkregen via de knop **Selectie** in de menubalk :
 - a. **Selectie - Alles selecteren;**
 - b. **Selectie - - Passende ratio: 3:2** verhouding;
 - c. Schuif de selectie op zijn plaats, klik met rechter muisknop binnen de selectie en kies voor **Bijsnijden;**

5. Bekijk weer de **Afmetingen van de afbeelding**: vul in het tweede kader bij cm **15** in en de hoogte wordt 10,06.

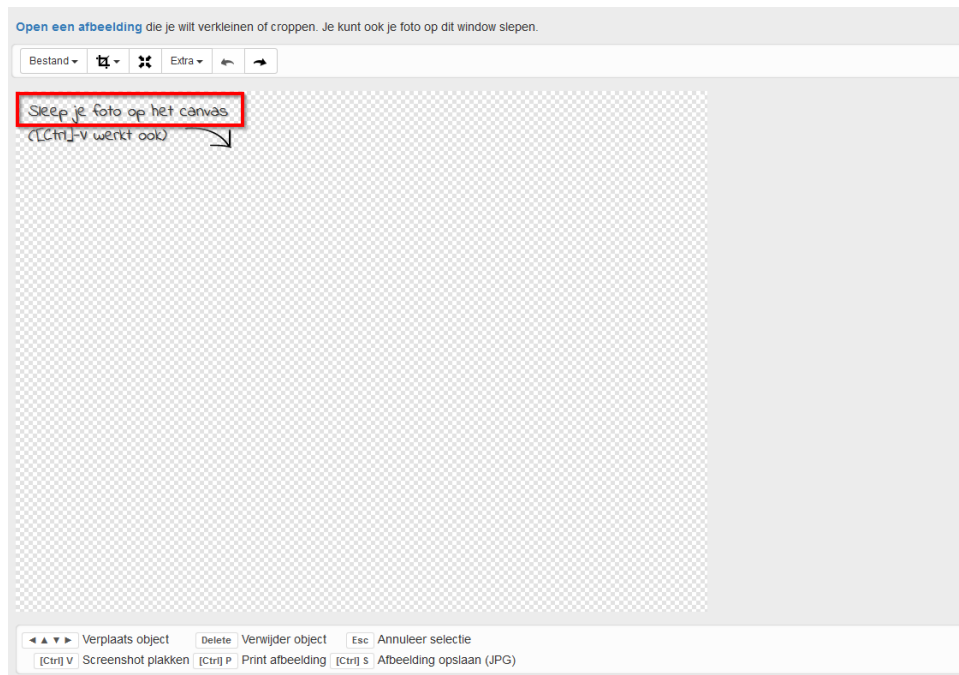
6. Nu kan de afbeelding afgedrukt worden.



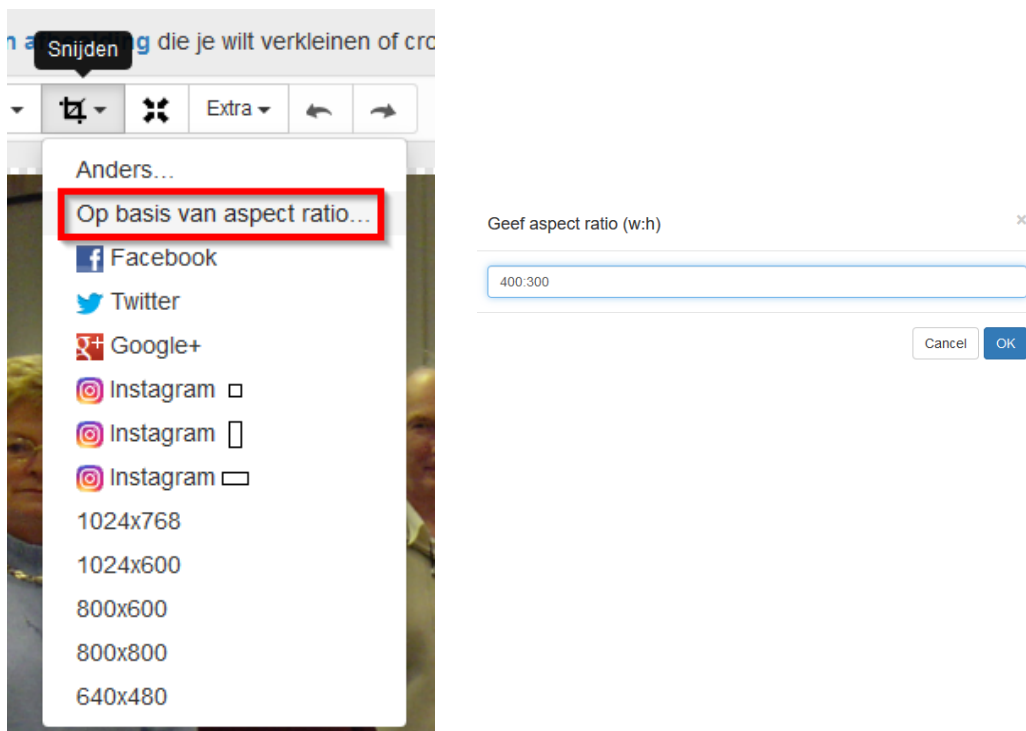
1.2. Optie 2 on-line werken als je geen PhotoFiltre hebt

Stap 1: Open de verkenner op de plaats waar de originele foto staat. Open dan de browser en surf naar <https://www.fotoverkleinen.nl/>.

Stap 2: Maak het venster van de browser kleiner zodat de foto naar het grijze vak kan slepen.



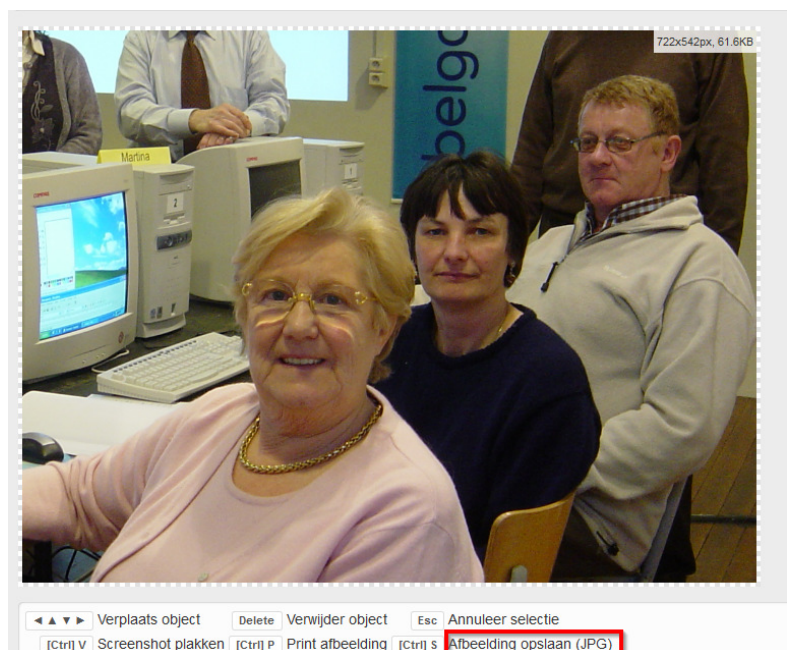
Stap 3: Klik in het menu op het symbool voor bijsnijden en kies voor "Op basis van aspect ratio". Geef dan de gewenste verhouding, bijvoorbeeld 400 op 300.



Stap 4: Verplaats en verklein diagonaal het selectievenster, zodat je ziet wat je zal uitsnijden. Klik vervolgens bovenaan op Snijden.



Stap 5: Bekijk of alles is gelukt en sla op.



Bron: Internet (<https://www.oudje.nl/pf/lessenpf/uitsnijden/index.htm>)

<https://www.fotoverkleinen.nl/>